

Lezersbijdragen



Stefaan Maes en Rik Minoodt uit Erpe-Mere maakten met Gatcha een verbindingstool voor het bedrijfsleven. © Koen Moreau

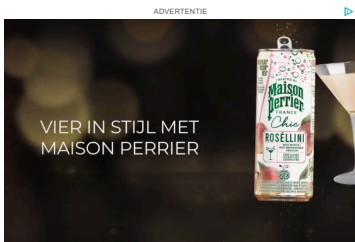
Rik (39) en Stefaan (39) gebruiken omstreden studentenspel nu ook in bedrijven: "Ideaal om banden te smeden en mensen te leren kennen"

"Een politieverbod zorgde er voor dat we creatief aan de slag moesten en uiteindelijk duizend Gentse studenten verenigden." In 2009 haalde Rik Minoodt uit Haaltert, nu inwoner van Erpe, de eerste pagina van onze krant alsook het nieuws van vtm én van vrt. En dat met een eenvoudig moordspelletje Gatcha onder studenten. Vijftien jaar later bouwde Rik dat eenvoudige spelletje samen met Stefaan Maes uit Mere om tot Gatcha, een verbindingstool in het bedrijfsleven.

Koen Moreau 03-12-24, 18:09



"Uiteraard lopen we niet meer met waterpistooltjes achter elkaar aan, maar de basisgedachte dat je iemand moet uitschakelen blijft", vertellen de twee ondernemers. Dat de iemand een collega of leidinggevende kan zijn, maakt het misschien net nog iets leuker. "En je weet nog steeds niet wie jou als 'target' kreeg aangewezen."



Net zo min als de manier waarop je 'vermoord' kan worden. Die instructies zijn heel variabel maar perfect toepasbaar in de bedrijfswereld. Zo kan jouw manier van uitschakelen zijn dat iemand een missie moet volbrengen door de deur voor jou open te houden, koffie te halen of een bepaald woord uit te spreken. "We zijn dus toch een beetje volwassen geworden", lacht Stefaan. Toch blijft het een spelletje. "En net daardoor merken we dat eerder introverte mensen dankzij het spelelement toch connecties maken met onbekenden."



Het spelelement helpt eerder introverte mensen om toch connecties te maken

- Stefaan Maes

Geen overbodige luxe. "Sinds corona en het massale telewerk is het voor meer en meer bedrijven moeilijk om hun medewerkers te laten verbinden. Daarnaast is het van alle tijden dat mensen in hun kleine vertrouwde eilandje blijven terwijl informele contacten met andere afdelingen op lange termijn het volledige bedrijf ten goede komen."

Blijf op de hoogte

Krijg een melding bij belangrijke berichten over Breaking nieuws.

Om dat verbindende extra te stimuleren en in de verf te zetten, introduceerden Rik en Stefaan ook het begrip 'clan'. "Uitgeschakelden vallen daardoor niet uit het spel, maar belanden in de clan van hun 'moordenaar' die zij zo kunnen helpen om die clan nog groter te maken." Het resultaat is dat je een winnaar krijgt met wie de meeste 'moorden' op zijn geweten heeft, maar ook een winnaar krijgt van de grootste clan.

NET BINNEN

- 03-12 Veel hulp voor aanplant nieuw buurtbos langs Kerkweg
- 03-12 Mooie voorleesplekjes gezocht voor voorjaar 2025
- 03-12 Man met rollator in levensgevaar naar ziekenhuis na ongeval in Gijzegem
- 03-12 Rik (39) en Stefaan (39) gebruiken omstreden studentenspel nu ook in bedrijven: "Ideaal om banden te smeden en mensen te leren kennen"
- 03-12 Markizaatstraat afgesloten op donderdag 5 december

MEER BERICHTEN

MEEST GELEZEN

- Rik (39) en Stefaan (39) gebruiken omstreden studentenspel nu ook in bedrijven: "Ideaal om banden te smeden en mensen te leren kennen" 1
- Vaatwas vat vuur door kortsluiting 2
- Mooie voorleesplekjes gezocht voor voorjaar 2025 3
- Jan Van de Vreken (54) is nieuwe korpschef voor politiezone Erpe-Mere/Lede 4

MEEST GEDEELD

- Rik (39) en Stefaan (39) gebruiken omstreden studentenspel nu ook in bedrijven: "Ideaal om banden te smeden en mensen te leren kennen"
- Vaatwas vat vuur door kortsluiting
- Mooie voorleesplekjes gezocht voor voorjaar 2025
- Jan Van de Vreken (54) is nieuwe korpschef voor politiezone Erpe-Mere/Lede

Mogen wij u wat vragen?



Wat is uw relatie met EG Magnesium OPTI?

- Ik ken EG Magnesium OPTI niet
- Ik ken EG Magnesium OPTI, zonder interesse
- Ik ken EG Magnesium OPTI en zou het product overwegen
- Ik heb een voorkeur voor het product EG Magnesium OPTI
- Ik ben van plan om EG Magnesium OPTI te kopen

WERKEN MAAR OOK OVER ENKELE maanden spelen

- Rik Minoodt

Net als het Gotcha spelletje kan je Gatcha spelen in verschillende tijdsframes. "Het werkt kort op enkele dagen, maar je kan het ook enkele weken tot maanden laten doorlopen. Animo gegarandeerd alsook tal van anekdotes die het samenhangingsgevoel en de samenwerking bevorderen." Gatcha is geschikt voor groepen van 20 à 30 personen, maar ook voor groepen van 200 tot 300 personen. "We denken ook aan integratie met verplichte opleidingen en surveys die eerst moeten voltooid zijn voor je een nieuw 'target' krijgt, die enkele uren 'onaantastbaarheid' activeren of je tips over je 'target' opleveren.

Gatcha is beschikbaar in het Nederlands, Frans, Engels of een mix. "We hebben overigens zowel een papieren variant, een eigen app en we werken ook aan een integratie in Microsoft Teams. Op die manier wordt Gatcha in elke omgeving en voor elk bedrijf bruikbaar", maken Minoodt en Maes zich sterk. Hun formule wordt momenteel uitgerold in Vlaanderen en in Nederland. "Maar op termijn is het moduleerbaar naar andere landen en culturen", klinkt het vol vertrouwen.

Kapitaalronde

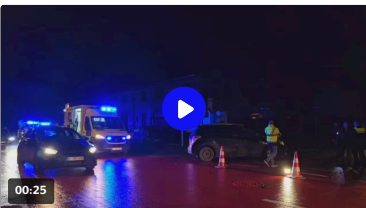
Om die verdere groei te realiseren, zoekt het duo alvast voor Vlaanderen een extra kracht die het team wil vervoegen. "We zoeken een soort vertegenwoordiger die voor de sales kan zorgen en accountbeheer op zich wil nemen." Voor de verdere expansie organiseert Gatcha tevens een kapitaalronde. "We zouden graag 150.000 euro extra kapitaal ophalen en zoeken daarvoor nog investeerders."

Meer info op www.gatcha.eu.

Kies jouw gemeente of stad

Stel hier jouw stad of gemeente in en lees elke dag al het nieuws uit jouw buurt.

LEES MEER



Fietsster zwaargewond bij aanrijding in Stekene

Fietsster zwaargewond bij aanrijding in Stekene

Fietsster zwaargewond bij aanrijding in...	Tom Waes geeft dronkenschap toe na zwaar...	Brusselse buurtbewoners bekelen...	Varse
00:25	01:39	00:50	00:32

HLN SHOP

- Geboortekrant HLN**
Voor €49,95
 - Peter Pan - Terug Naar Neverland, de familie musical**
Van €67,00 voor €46,90
 - ZOO Antwerpen**
Van €27,50 voor €22,00
 - Annie - de musical**
Van €55,00 voor €38,50
 - Sunparks Oostduinkerke aan zee - Aquafun**
Van €19,00 voor €13,00
- BEZOEK DE WEBWINKEL

Meld je aan voor de nieuwsbrief

Wij je elke dag de Lunchnieuws nieuwsbrief van HLN ontvangen via e-mail?

Aanmelden



Wij zijn altijd op zoek naar Het Laatste Nieuws. [Tip de redactie >>](#)

- | | | | |
|---|---|--|---------------------|
| Algemeen
Vragen over uw abonnement?
Gebruiksvoorwaarden
Privacybeleid
Wedstrijdreglement
Cookiebeleid
Vacatures
Wilt u reageren?
Adverteren
Partners
Cookie instellingen | Service
Neem een abonnement
Klantenservice
Bezorgklacht indienen
Bezorging pauzeren of tijdelijk wijzigen
Bezorgadres wijzigen
Audiokrant
Mijn omgeving
Mijn account
Mijn abonnement(en) | Meer HLN
Facebook
Twitter
Instagram
Nieuwsbrieven | Apps

 |
|---|---|--|---------------------|

Tip de redactie >>

Algemeen >>

Service >>



DPG Media NV
Mediaplein 1, 2018 Antwerpen - RPR Antwerpen nr. 0432.306.234